

Gamme Alféa Excellia

POMPE À CHALEUR AIR/EAU
SPLIT INVERTER HAUTE PERFORMANCE

- Confort
- Économies
- Connectivité



Documentation destinée aux professionnels



Faites connaissance avec... Alféa Excellia



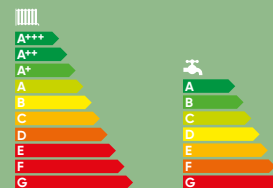
35°C



55°C



version Duo



Qu'est-ce qu'une pompe à chaleur Alféa Excellia A.I.* ?

RENO

C'est un **générateur de chauffage** pour votre habitation composé d'un module hydraulique situé à l'intérieur du logement raccordé à un groupe extérieur.

Très performante, la gamme Alféa Excellia A.I. affiche **des Etas⁽¹⁾ jusqu'à 156 %**.

*Atlantic Interface

PRODUITS

Économies

- Régulation Inverter qui optimise la consommation de la PAC
- Recours aux énergies renouvelables en utilisant les calories de l'air extérieur

Qualité

- Produit certifié Heat Pump Keymark
- Développement et fabrication française du module hydraulique

Confort hiver comme été

- Compatible avec différents types d'émetteurs : planchers chauffants hydrauliques, radiateurs, radiateurs dynamiques
- Production d'eau chaude sanitaire pour toute la famille intégrée ou en option
- Kit rafraîchissement disponible avec émetteurs compatibles

Connectivité

- Multiples possibilités de gestion du confort thermique

Pilotable à distance⁽²⁾



La gamme Alféa Excellia A.I. est composée de 10 modèles différents :

5 modèles en chauffage seul : 11 à 16 kW

- Alféa Excellia A.I. 11 et 14,
Alféa Excellia A.I. TRI 11, TRI 14 et TRI 16,

5 modèles en chauffage + ECS accumulée : 11 à 16 kW

- Alféa Excellia Duo A.I. 11 et 14,
Alféa Excellia Duo A.I. TRI 11, TRI 14 et TRI 16,

GARANTIES

- 2 ans pièces
- + 1 an en option⁽³⁾
- 5 ans compresseur, échangeur et ballon ECS⁽⁴⁾

*Selon Loi de Finances en vigueur. Peut être sujet à modifications.

(1) Etas est un critère de performance mis en place par l'Union Européenne. Les PAC mises sur le marché doivent avoir une Efficacité Énergétique (Etas) supérieure à 110% si elles fonctionnent à 55°C, et 125% si elles fonctionnent à 35°C. L'Alféa Excellia A.I. est bien au-dessus (156%).

(2) Avec passerelle selon solutions choisies.

(3) 3 ans pièces et 1 an main d'œuvre, si mise en service effectuée par un SAV agréé Atlantic ou par le service constructeur Atlantic (SICO) dans les 6 mois maximum à compter de la date de facturation du matériel Atlantic.

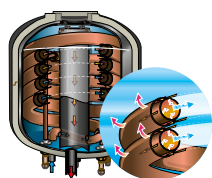
(4) La garantie pièces principales est automatiquement étendue à 5 ans pour le compresseur, échangeur et ballon ECS des pompes à chaleur Alféa si un contrat d'entretien est souscrit annuellement depuis la mise en service auprès d'un professionnel agréé ou qualifié.

Technologies et performances

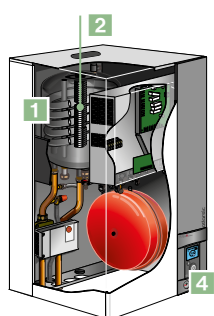
Les PAC Alféa Excellia A.I. intègrent 4 technologies

1 Échangeur coaxial (développé et breveté Atlantic)

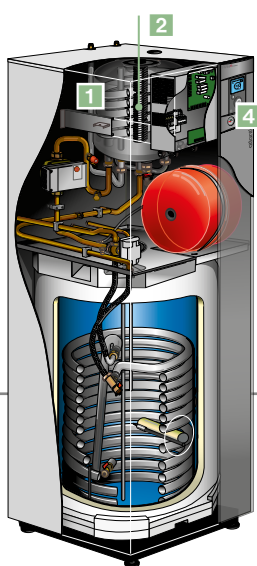
Celui-ci est immergé dans un volume tampon qui lui permet un fonctionnement **sans vanne filtre, ni contrôleur de débit**. Sa conception en fait une solution fiable et performante dans le temps.



fluide frigorigène
eau de chauffage
transfert de calories vers eau circuit de chauffe

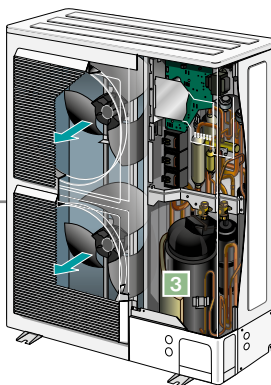


Alféa Excellia A.I.
Version murale



Alféa Excellia Duo A.I.
Version sol avec ballon
intégré de 190L

Groupe extérieur



2 Appoint électrique intégré (6 kW mono et 9 kW triphasé)

3 Régulation Inverter

- **Technologie silencieuse** qui adapte la vitesse du ventilateur et du compresseur en fonction du besoin
- **Technologie compresseur à réinjection** de liquide: 60 °C départ d'eau thermodynamique jusqu'à -20 °C extérieur.

4 Navistem 400S intégrée à la PAC

- Easy Start intégrée permettant un paramétrage rapide et intuitif de la PAC
- Régulation d'1 ou 2 zones (kit 2 zones en option) sur loi d'eau avec sonde extérieure fournie



compatible



vos + sérénité

Nos services en + qui vous font gagner du temps



GARANTIE EXPRESS

Diagnostic par téléphone et envoi, si nécessaire, de la pièce de rechange sous garantie en 24h sans formalités administratives.

Tél. 03 51 42 70 42



FORMATIONS PRATIQUES

Formations avec des experts métiers sur des produits en fonctionnement pour développer votre expertise et votre activité.

www.atlantic-formations.fr



SERVICES EN LIGNE

Accès 24h/24-7j/7 à de nombreux services utiles (notices, vues éclatées, commande de pièces, gestion des garanties...).

<http://atlantic.platforme-services.com>

L'APPLICATION ATLANTIC SERVICES PRO

Les Alféa Excellia A.I. sont également compatibles avec la nouvelle application pour smartphone et tablette Atlantic Services Pro :

- Accéder aux codes erreurs, aux pièces détachées et aux documentations techniques
- Configurer tous les paramètres de la chaudière
- Mise en contact facilitée avec l'assistance technique



Caractéristiques techniques & performances

ALFÉA EXCELLIA Qi & ALFÉA EXCELLIA DUO Qi

DÉSIGNATION	UNITÉ	ALFÉA EXCELLIA (DUO) A.I. 11	ALFÉA EXCELLIA (DUO) A.I. 14	ALFÉA EXCELLIA (DUO) A.I. TRI 11	ALFÉA EXCELLIA (DUO) A.I. TRI 14	ALFÉA EXCELLIA (DUO) A.I. TRI 16
Référence		526 300 Duo : 526 321	526 301 Duo : 526 322	526 302 Duo : 526 323	526 303 Duo : 526 324	526 304 Duo : 526 325
Réfrigérant		R410A	R410A	R410A	R410A	R410A
Caractéristiques générales						
Puissance calorifique +7 °C / +35 °C - PC	kW	10,80	13,50	10,80	13,00	15,17
COP +7 °C / +35 °C - PC		4,25	4,18	4,30	4,18	4,10
Puissance calorifique -7 °C / +35 °C - PC	kW	10,38	11,54	10,38	12,20	12,98
Puissance absorbée -7 °C / +35 °C - PC	kW	4,32	5,08	4,28	5,13	5,40
COP -7 °C / +35 °C - PC		2,40	2,27	2,43	2,38	2,40
Puissance calorifique +7 °C / +45 °C - RBT	kW	9,05	11,32	9,90	12,10	12,75
COP +7 °C / +45 °C - RBT		3,21	3,07	3,32	3,20	3,21
Puissance calorifique -7 °C / +45 °C - RBT	kW	9,16	11,41	9,98	10,70	12,95
COP -7 °C / +45 °C - RBT		2,00	1,93	2,16	2,08	2,03
Puissance calorifique +7 °C / +55 °C - Rad	kW	7,59	9,48	9,29	10,60	12,24
COP +7 °C / +55 °C - Rad		2,47	2,40	2,64	2,41	2,48
Puissance calorifique -7 °C / +55 °C - Rad	kW	7,57	9,20	9,27	10,10	12,00
COP -7 °C / +55 °C - Rad		1,66	1,81	1,82	1,79	1,74
Puissance calorifique +7 °C / +60 °C - Rad	kW	7,05	8,81	9,25	11,50	12,49
Puissance calorifique -7 °C / +60 °C - Rad	kW	6,71	8,42	8,48	10,10	10,90
Puissance appoint électrique	kW	6	6	9	9	9
CARACTÉRISTIQUES & PERFORMANCES CHAUFFAGE						
Classe énergétique - chauffage (35 °C / 55 °C)	-			A++ / A+		
Puissance thermique ⁽¹⁾	kW	11 / 9	13 / 11	11 / 9	13 / 11	14 / 13
Consommation annuelle d'énergie - chauffage (35 °C / 55 °C)	kWh	6062 / 6623	6824 / 8041	5930 / 6669	6738 / 7803	7408 / 9062
Efficacité énergétique saisonnière - chauffage (35 °C / 55 °C)⁽¹⁾	%	151 / 112	148 / 113	154 / 112	150 / 117	149 / 117
Efficacité énergétique saisonnière - chauffage (35 °C / 55 °C) avec sonde extérieure	%	153 / 114	150 / 115	156 / 114	152 / 119	151 / 119
Puissance acoustique (intérieur / extérieur) ⁽¹⁾	dB(A)	46 / 69	46 / 69	46 / 68	46 / 69	46 / 69
MODULE INTÉRIEUR						
Niveau Sonore ⁽²⁾	dB(A)			39		
Alféa Excellia A.I. : Dimensions h x l x p	mm			847 x 448 x 482		
Alféa Excellia A.I. : Poids à vide / en eau	kg			46 / 62		
Alféa Excellia Duo A.I. : Dimensions h x l x p	mm			1851 x 648 x 684		
Alféa Excellia Duo A.I. : Poids à vide / en eau	kg			155 / 373		
Alimentation		230 V / 50 Hz	230 V / 50 Hz	400 V / 50 Hz	400 V / 50 Hz	400 V / 50 Hz
GRUPE EXTÉRIEUR FUJITSU						
Niveau Sonore ⁽³⁾	dB (A)	47	47	46	47	47
Dimensions h x l x p	mm	1290 x 970 x 400	1290 x 970 x 400	1290 x 900 x 400	1290 x 900 x 400	1290 x 900 x 400
Poids en fonctionnement	kg	92	92	99	99	99
Caractéristiques frigorifiques						
Longueur mini / maxi	m			5 / 20		
Dénivelé maxi	m			15		
Charge usine en fluide frigorigène HFC R410 A	g			2500		
Quantité en tonne équivalent CO ₂	t			5		

ErP

CARACTÉRISTIQUES ECS ALFÉA EXCELLIA DUO Qi

DÉSIGNATION	UNITÉ	ALFÉA EXCELLIA DUO A.I. 11	ALFÉA EXCELLIA DUO A.I. 14	ALFÉA EXCELLIA DUO A.I. TRI 11	ALFÉA EXCELLIA DUO A.I. TRI 14	ALFÉA EXCELLIA DUO A.I. TRI 16
		526 321	526 322	526 323	526 324	526 325
CARACTÉRISTIQUES & PERFORMANCES ECS						
Profil de soutirage - ECS ⁽¹⁾	-			L		
Classe énergétique - ECS	-			A		
Consommation annuelle d'énergie en kWh - ECS	kWh			1166		
Efficacité énergétique - ECS⁽¹⁾	%			88		
Caractéristiques hydrauliques						
Contenance ballon ECS	L			190		
Appoint électrique ECS	kW			1,50		
Matériaux Ballon ECS	-			acier émaillé		
Période de mise en température selon EN 16 147	h/mn			46 mn		
Température de référence selon EN 16 147	°C			54,2		
COP selon EN 16 147	-			2,25		
Volume Max eau chaude utilisable selon EN 16 147	L	2,25	2,25	2,30	2,30	2,30

ErP



012-001 à 005

Retrouvez toutes les données de performances énergétiques dans les notices téléchargeables sur notre site internet www.atlantic-pro.fr

(1) Certifié par HP Keymark.

(2) Niveau de pression sonore à 1 m de l'appareil, 1,5 m du sol, champ libre directivité 2.

(3) Niveau de pression sonore à 5 m de l'appareil, 1,5 m du sol, champ libre directivité 2.



La solution rénovation
haute performance
connectée à vos
envies !

+ CONNECTIVITÉ

Gérez votre confort thermique avec Atlantic

À l'intérieur de la maison,
avec notre choix de commandes d'ambiance
modulantes Navilink.

Ces commandes d'ambiance modulantes permettent de mesurer, d'afficher et de modifier la température d'ambiance et la température de consigne.



Navilink A59
ref. 074 208



Navilink A75
ref. 074 213



Navilink A78
ref. 074 214

À distance, où vous voulez, quand vous voulez
avec l'application Atlantic Cozytouch.

Pilotez, contrôlez et gérez votre confort thermique et eau chaude sanitaire à distance via un smartphone ou une tablette. Visualisez vos consommations d'énergie et activez le mode absence où que vous soyez.



Pack Cozytouch A.I. ref. 501 000



Application
Atlantic Cozytouch

À distance, où vous voulez, quand vous voulez
avec les interopérabilités.



DELTA DORE et la passerelle TYPASS ATL

Cette passerelle permet le pilotage des consignes et la réalisation de la programmation horaire.



Typass ATL



TyBox 5101



Box Tydom 1.0



Application
Delta Dore

Fournis par Delta Dore, www.delta.dore.fr



SOMFY et le Navipass io (en option)⁽¹⁾

Cette passerelle permet l'affichage des consommations, le pilotage du mode activé, ainsi que la réalisation de scénarios et le programme SMART.



Navipass io
ref. 073 329



Navilink A59⁽²⁾
ref. 074 208



Box TaHoma



Application
TaHoma

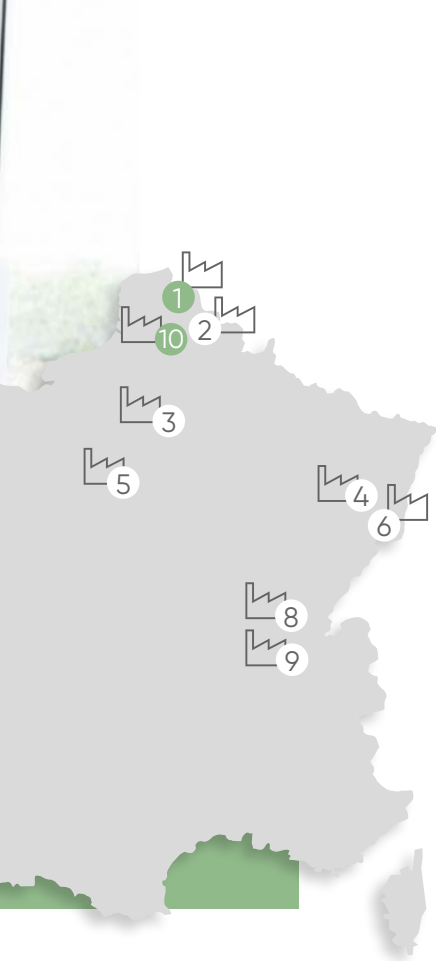
Fournis par Atlantic

Fournis par Somfy, www.somfy.fr

(1) Matériel Atlantic à commander en parallèle de votre commande Somfy
(2) En présence de 2 zones, ajouter un second Navilink

Applications téléchargeables sur





Atlantic conçoit et produit en France sur 10 sites industriels, 2 sites dédiés pour les pompes à chaleur, les chaudières et les solutions hybrides.

- 1. Merville (59)**
Chaudières domestiques, pompes à chaleur et solutions hybrides
- 10. Billy-Berclau (62)**
Pompes à chaleur et chaudières murales domestiques

Vos contacts services

AVANT-VENTE

(aide à la sélection de produit, études et dimensionnement)

ASSISTANCE TECHNIQUE ET GARANTIE EXPRESS


(aide à l'installation, diagnostic par téléphone, pièces détachées, garanties...)

COMMANDE, ET LIVRAISON DE PRODUITS FINIS

(disponibilité, prix, commande, délai)

SERVICES EN LIGNE

FORMATIONS



POMPES À CHALEUR AIR/EAU SPLIT INVERTER

Tél. 03 51 42 70 42

Tél. 03 28 48 10 10

- **Pièces détachées** 24h/24 et 7j/7 (sélection et commande)
- **Garanties** (aide au diagnostic, gestion des garanties, commande de pièces)
- **Documentations** (notices, guides techniques, vues éclatées)

<http://atlantic.platforme-services.com>

Tél. 04 72 10 27 69
www.atlantic-formations.fr



Direction Atlantic
Pompes à chaleur et chaudières
58 avenue du Général Leclerc - 92340 Bourg-la-Reine

www.atlantic-pro.fr

Cachet :